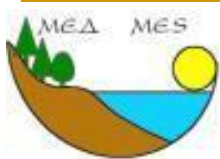

Значајни подрачја за раститенија, птици и пеперутки во Македонија

Славчо Христовски

Иницијативи за заштита

- Птици
 - Растенија
 - Пеперутки
 - Лилјаци
-
- Заштитата на сите загрозени видови поединечно е практично невозможна.
 - Затоа, иницијативите за заштита прибегнуваат кон заштита на подрачја со најголем диверзитет или присуство на значаен дел од популациите на загрозените видови.



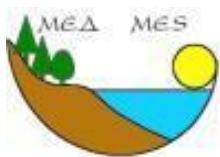
Значајни орнитолошки локалитети (ЗОЛ)

Important Bird Areas (IBA)

Иницијативата за идентификација ја спроведува Bird Life International на светско ниво

Цел: зачувување на подрачјата кои се од особено значење за птиците, како

- подрачја за глобално загрозени видови
- подрачја од интерес за зачувување на европските видови
- подрачја каде миграторните видови се концентрираат во голем број
- подрачја за видови специфични за мали региони
- подрачја каде се сретнуваат видови репрезентативни за одреден биом



Значајни орнитолошки локалитети (ЗОЛ) Important Bird Areas (IBA)

Критериуми за селекција на ЗОЛ:

- A. Глобално загрозени видови (египетски мршојадец, царски орел, белонокта ветрушка, прдавец, ...)
- B. Видови од европско значење (црн и бел штрк, сур орел, змијар, пчеларка, еребица камењарка, ...)
- C. Видови од значење за Европската Унија

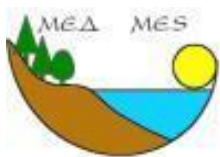


Значајни орнитолошки локалитети (ЗОЛ) Important Bird Areas (IBA)

Според предлогот за ЗОЛ од 2008 година (во фаза на евалуација):

- Предложени 21 подрачје
- Површина 6538 km²
(околу 25,4 % од територијата на РМ)

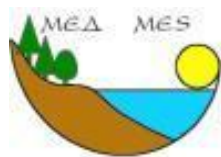
Во земјите членки и земји кандидати на ЕУ е постигнат голем успех со прифаќањето на ЗОЛ како посебни заштитени подрачја (SPAs - Specially Protected Areas) според Директивата за птици



Значајни орнитолошки локалитети (ЗОЛ)

Important Bird Areas (IBA)

No	IBA	ha	km ²	%
1	<u>Демир Капија</u>	10512,9	105,129	0,41%
2	Бошава	10308,4	103,084	0,40%
3	Мариово	65529,5	655,295	2,55%
4	Раец	9542,8	95,428	0,37%
5	<u>Тиквешко Езеро</u>	25506,7	255,067	0,99%
6	Пелагонија	137189	1371,89	5,34%
7	Бабуна-Брегалница	29762,4	297,624	1,16%
8	Таорска Клисуре	2537,8	25,378	0,10%
9	Овче Поле	41365,9	413,659	1,61%
10	Преод-Ѓуѓанце	12189,9	121,899	0,47%
11	Вардарска долина	25919,6	259,196	1,01%
12	Тиквеш	22591,9	225,919	0,88%
13	Осогово	7048,6	70,486	0,27%
14	Мантово	5729,8	57,298	0,22%
15	Пчиња-Петрошница-Крива Река	69822,9	698,229	2,72%
16	Шар Планина	41317,4	413,174	1,61%
17	<u>Преспанско Езеро</u>	19628,9	196,289	0,76%
18	<u>Охридско Езеро</u>	24606,5	246,065	0,96%
19	<u>Слив на Радика</u>	66384,2	663,842	2,58%
20	Јакупица	19601,4	196,014	0,76%
21	<u>Дојранско Езеро</u>	2376,5	23,765	0,09%
	Вкупно	649473	6494,73	25,26%



Развој на Национална еколошка мрежа во РМ (МАК-НЕН)

Дојран, 23-24 април 2009 година





Значајни растителни подрачја (ЗРП) Important Plant Areas (IPA)

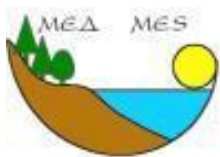
- Идентификацијата и прогласувањето на ЗРП во Европа претставува иницијатива на Plantlife International.
- Идентификацијата на ЗРП се врши според три критериуми (загрозени видови - глобално, на европско ниво и национално загрозени видови; **видово богатство**; **загрозени станишта**).



Значајни растителни подрачја (ЗРП)

Important Plant Areas (IPA)

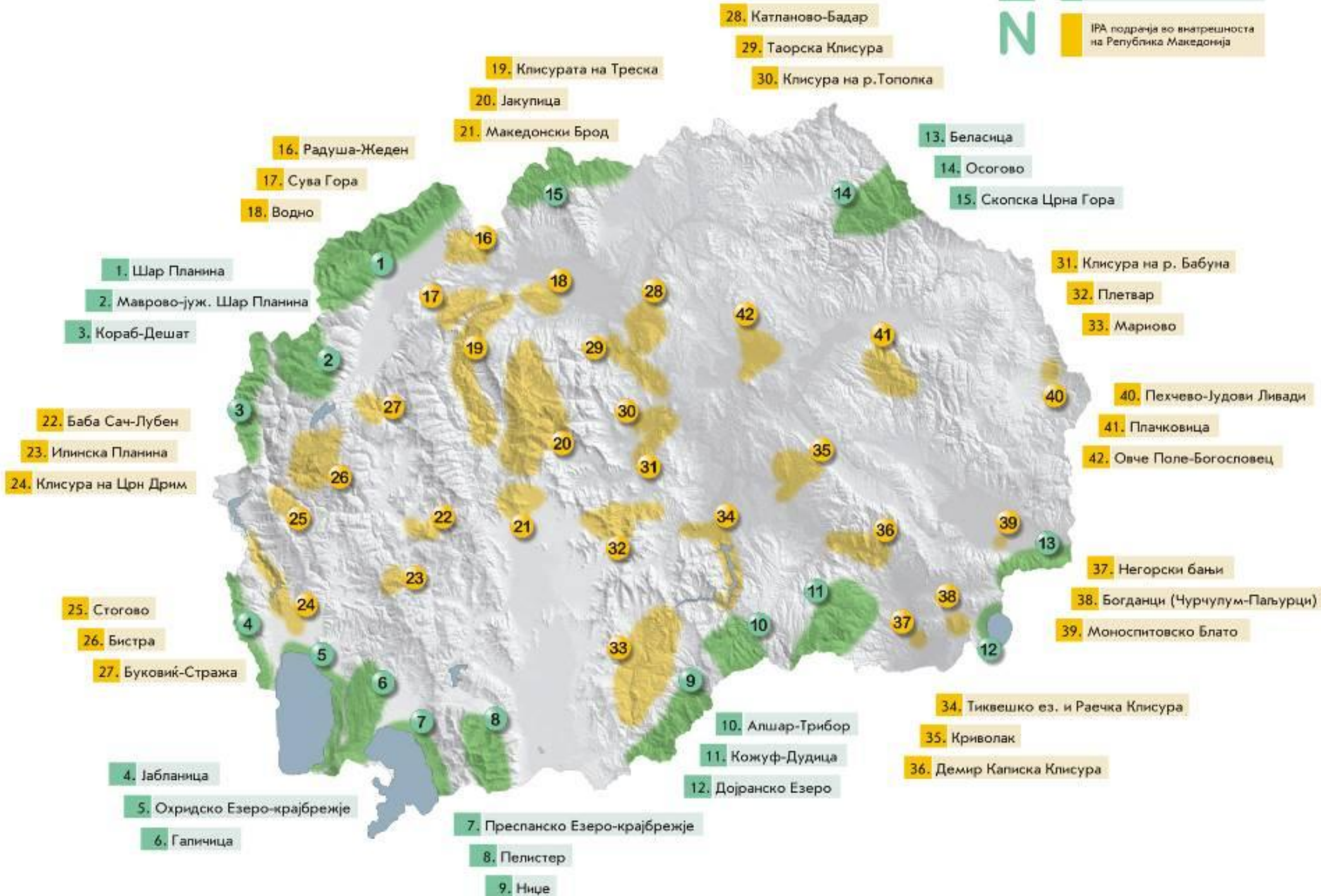
- Во текот на двата последователни проекти водени од Plantlife во регионот на југоисточните европски земји, во Македонија беа идентификувани вкупно 42 ЗРП.
- Вкупната површина на сите ЗРПа во Македонија изнесува 459,425 ha, што претставува 17,9% од вкупната територија на земјата.
- Целосно или дел од 13 ЗРП (31%) се наоѓаат во заштитени подрачја во Македонија (три Национални паркови, два строги природни резервати и седум споменици на природата).
- Целосно или дел од 31 ЗРП се преклопуваат со EMERALD подрачјата во Македонија, едно подрачје се преклопува со Ramsar подрачје, 18 со IBA подрачјата и 10 со РВА подрачјата.





трансгранични IPA подрачја

IPA подрачја во внатрешноста на Република Македонија



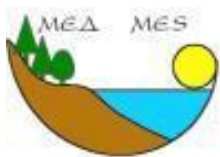
Значајни подрачја за пеперутки (ЗПП) Prime Butterfly Areas (PBA)

- Критериуми
 - Европски видови
 - Бернска Конвенција – Анекс II
 - Црвена листа на пеперутки во Европа
- Во Македонија има пет видови дневни пеперутки кои се вклучени во критериумите за селекција на PBA

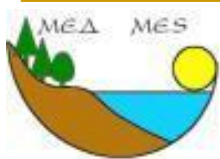
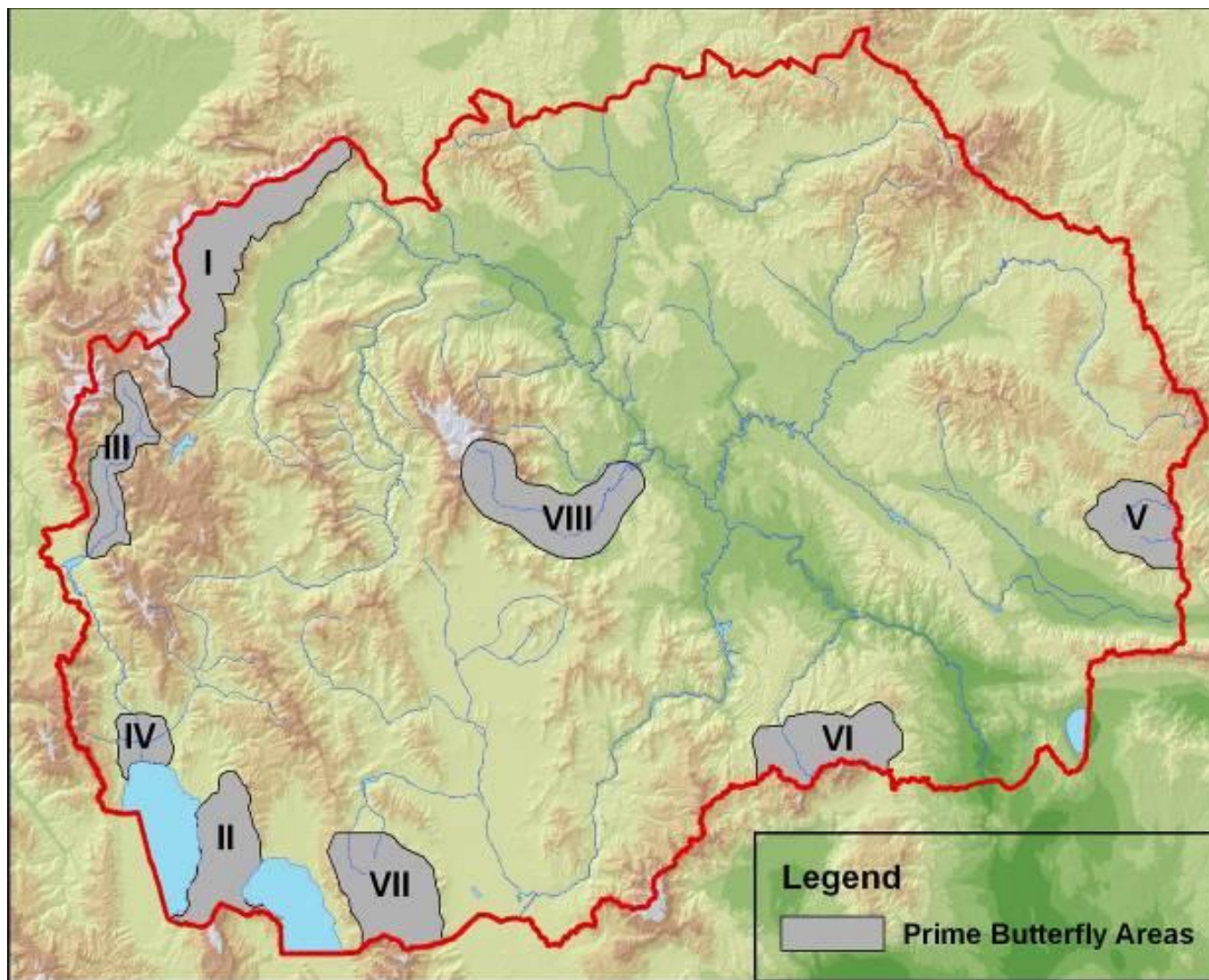


Значајни подрачја за пеперутки (ЗПП) Prime Butterfly Areas (PBA)

- Вкупно осум подрачја се идентификувани како ЗПП подрачја: Струга, кањонот на река Радика, кањонот на река Бабуна, планините Огражден, Галичица, Кожуф, Шар Планина и Баба Планина
- Три од идентификуваните осум подрачја веќе имаат одреден степен на заштита во Македонија: дел од планината Баба, Галичица и кањонот на река Радика се наоѓаат во границите на постоечките национални паркови.



Значајни подрачја за пеперутки (ЗПП) Prime Butterfly Areas (PBA)



Развој на Национална еколошка мрежа во РМ (МАК-НЕН)

Дојран, 23-24 април 2009 година

Заштитени подрачја (национални паркови, строги природни резервати и некои споменици на природата), ИВА, ИРА, РВА

